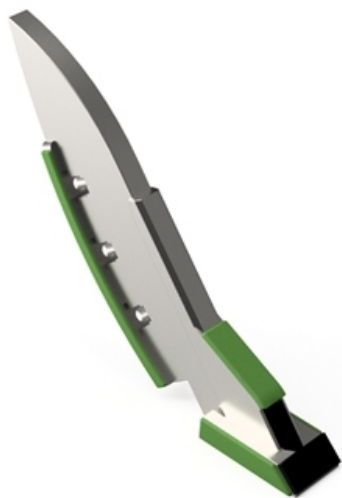


SCZ065 F - JPF CARBURE - 17-Apr-2026



## SCZ065 F

Marque/Genre **Toutes marques**

Longueur **430 mm**

Largeur **50 mm**

Poids **4,000 kg**

EA **45 - 80 mm**

Diamètre **12,00 mm**

Pointe pour fissureur avec plaquettes carbure et rechargement.