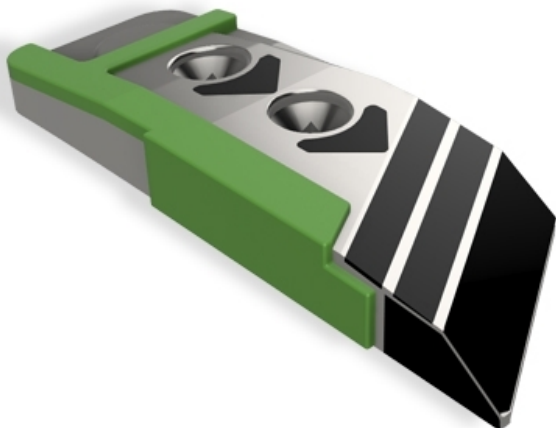


PGB342 LHWG- JPF CARBURE - 16-May-2026



PGB342 LHWG

Marque/Genre **Ovlac**

Réf. Origine **VNPK8.011.02A**

Longueur **232 mm**

Largeur **75 mm**

Épaisseur **25 mm**

Poids **2,500 kg**

EA **50 mm**

Diamètre **12,00 mm**

Pointe gauche avec plaquettes carbure, plaquettes arrière et rechargement pour soc de charrue.