

PGB342 HWD - JPF CARBURE - 16-May-2026



PGB342 HWD

Marque/Genre **Pöttinger**

Réf. Origine **930.20.125.0 - 930.20.126.0**

Longueur **232 mm**

Largeur **75 mm**

Épaisseur **25 mm**

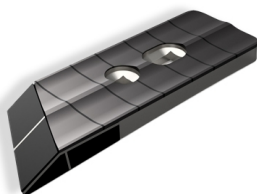
Poids **2,500 kg**

EA **50 mm**

Diamètre **12,00 mm**

Pointe droite avec plaquettes carbure, plaquettes arrière et rechargement pour soc de charrue.

Pour une meilleure maîtrise de l'usure, JPF CARBURE vous propose de monter en gamme



PGB342 IHWD