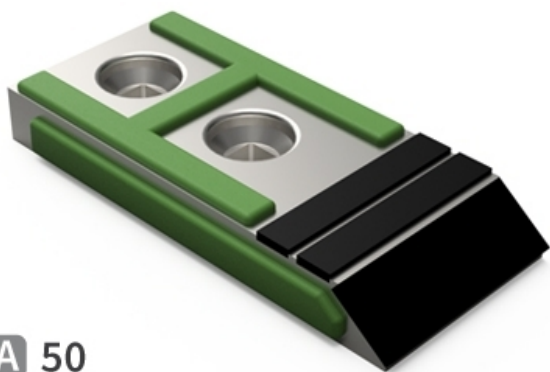


BDG7050 HW - JPF CARBURE - 16-Apr-2026



EA 50

70

BDG7050 HW

Marque/Genre **Souchu GB**

Réf. Origine **320118**

Longueur **158 mm**

Largeur **70 mm**

Épaisseur **20 mm**

Poids **1,700 kg**

EA **50 mm**

Pointe droite avec plaquettes carbure et rechargement pour barre EA 80, 85 et 90.

Pour une meilleure maîtrise de l'usure, JPF CARBURE vous propose de monter en gamme



BDG7050 THW