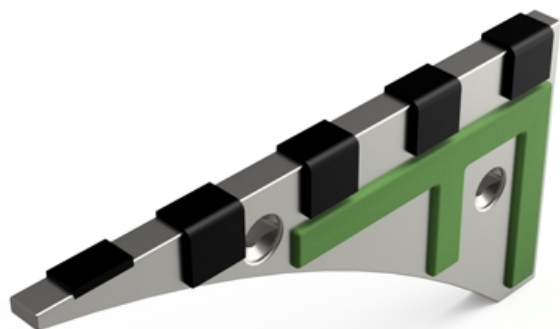


CSAM907 HWG - JPF CARBURE - 29-Jan-2026



CSAM907 HWG

Marque/Genre **Amazone**

Réf. Origine **72000907**

Longueur **280 mm**

Largeur **140 mm**

Épaisseur **14 mm**

Poids **1,500 kg**

Diamètre **12,00 mm**

Nez de contre-sep gauche avec plaquettes carbure équerres et rechargement.