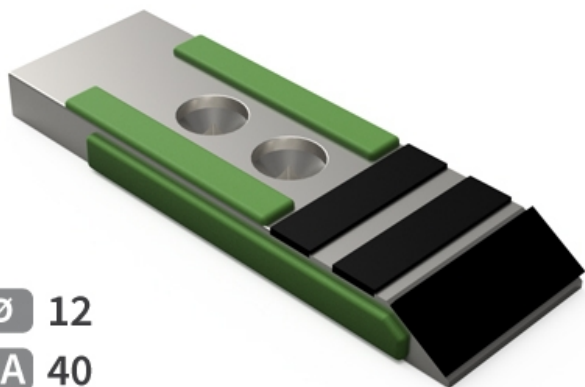


SCKV070 HW - JPF CARBURE - 16-Apr-2026



Ø 12
EA 40
◀ 70 ▶

SCKV070 HW

Marque/Genre **Quivogne**

Réf. Origine **20061/20051**

Longueur **215 mm**

Largeur **70 mm**

Épaisseur **20 mm**

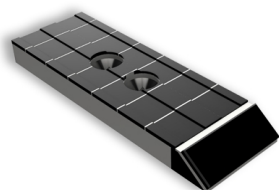
Poids **2,400 kg**

EA **40 mm**

Diamètre **12,00 mm**

Soc de cultivateur avec plaquettes carbure, plaquettes arrière et rechargement.

Pour une meilleure maîtrise de l'usure, JPF CARBURE vous propose de monter en gamme



SCKV070 IHW