

PSO188 G - JPF CARBURE - 16-May-2026



PSO188 G

Marque/Genre **Souchu-Pinet**

Réf. Origine **1189**

Longueur **230 mm**

Largeur **72 mm**

Épaisseur **18 mm**

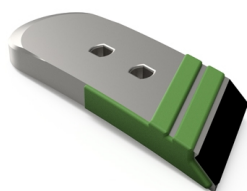
Poids **2,200 kg**

EA **40 mm**

Diamètre **12,00 mm**

Pointe gauche avec plaquettes carbure pour soc de charrue.

Pour une meilleure maîtrise de l'usure, JPF CARBURE vous propose de monter en gamme



PSO188 HG