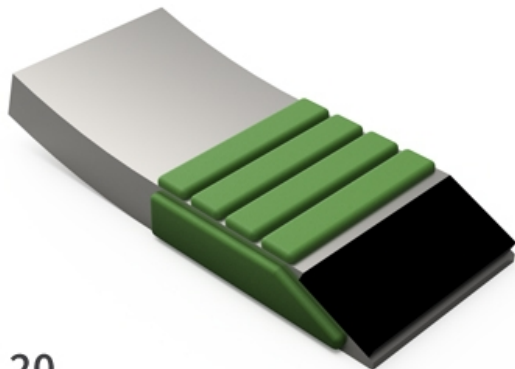


BS70162 HC- JPF CARBURE - 16-Apr-2026



Ép 20

70 x 160

BS70162 HC

Marque/Genre **Toutes marques**

Longueur **160 mm**

Largeur **70 mm**

Épaisseur **20 mm**

Poids **1,800 kg**

Bec à souder cintré avec plaquettes carbure et rechargement.