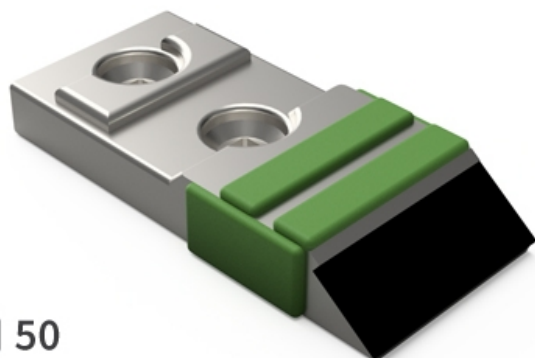


BDG7050 H - JPF CARBURE - 31-May-2026



EA 50

70

BDG7050 H

Marque/Genre **Souchu GB**

Réf. Origine **320118**

Longueur **158 mm**

Largeur **70 mm**

Épaisseur **20 mm**

Poids **1,900 kg**

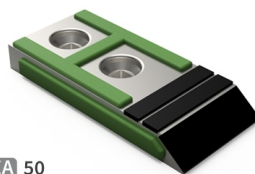
EA **50 mm**

Pointe droite avec plaquettes carbure, renfort acier et rechargement pour barre EA 80, 85 et 90.

Pour une meilleure maîtrise de l'usure, JPF CARBURE vous propose de monter en gamme



BDG7050 THW



EA 50
70

BDG7050 HW