

**BDG7050 H** - JPF CARBURE - 16-Apr-2026



EA 50

70

## BDG7050 H

Marque/Genre **Michel**

Réf. Origine **SOC00041**

Longueur **158 mm**

Largeur **70 mm**

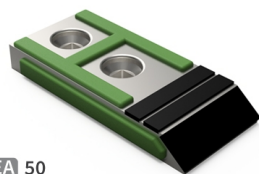
Épaisseur **20 mm**

Poids **1,900 kg**

EA **50 mm**

Pointe droite avec plaquettes carbure, renfort acier et rechargement pour barre EA 80, 85 et 90.

*Pour une meilleure maîtrise de l'usure, JPF CARBURE vous propose de monter en gamme*



EA 50

70

**BDG7050 HW**



**BDG7050 THW**